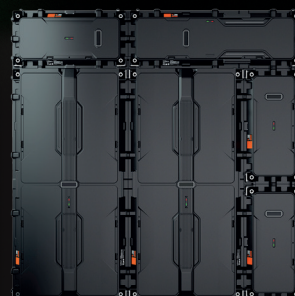
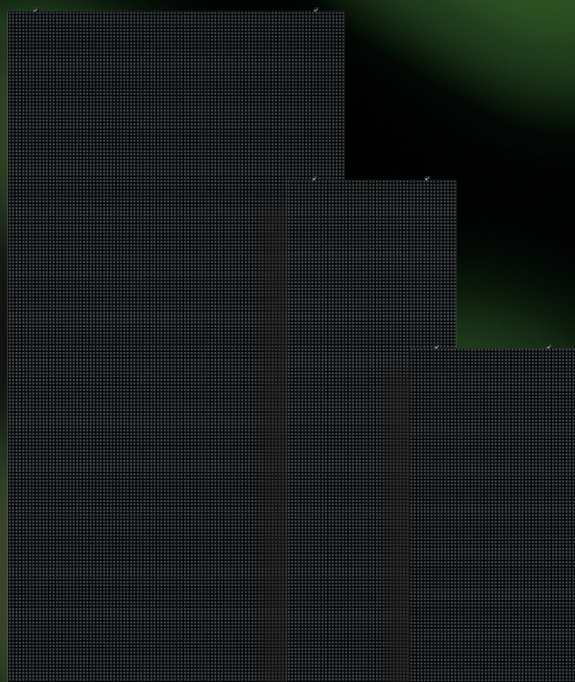


EasyFLEX

ego[®]
DISPLAY



FIXED



INDOOR



3840 Hz



FRONT

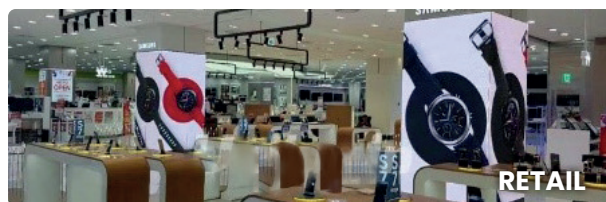
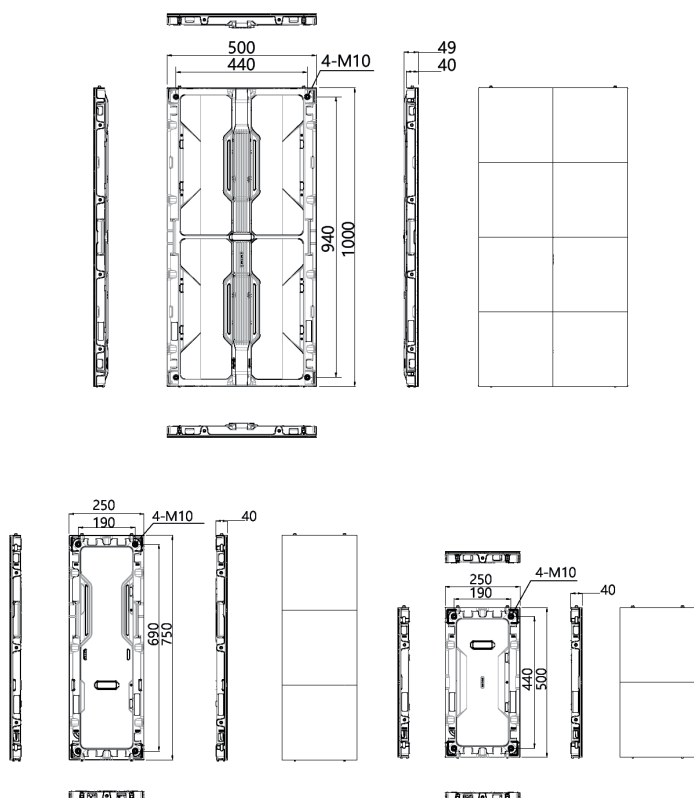


800 nit



500x1000
250x500
250x750

Massima libertà creativa e semplicità d'installazione si incontrano in una **soluzione LED modulare**. Grazie alla possibilità di combinare cabinet di dimensioni differenti (500x1000, 250x500 e 250x750mm) e ruotarli liberamente, è possibile creare oltre 20 configurazioni personalizzate che superano i limiti dei display a formato fisso, permettendo di rispondere anche alle richieste più complesse in termini di layout. Il modello 500x1000 mm è dotato di **struttura interna wireless** per una manutenzione rapida e semplificata. È disponibile anche una **versione ad alta luminosità** (800–3500 nit), ideale per vetrine e ambienti semi-esterni, assicura massima visibilità del contenuto. Il **design antipolvere** brevettato garantisce prestazioni affidabili anche in spazi ad alto traffico, riducendo costi di gestione e manutenzione. Completano la proposta **opzioni per installazioni creative**, come angoli a 90°, offrendo infinite possibilità di personalizzazione visiva in un unico prodotto versatile.



	EasyFLEX 1.9	EasyFLEX 2.5	EasyFLEX 3.9
Tipo di LED	3-in-1 SMD	3-in-1 SMD	3-in-1 SMD
Luminosità (cd/m²)	800	800	800
Densità di pixel (px/m²)	262.144	160.000	65.536
Dimensioni (modulo)	250x250mm	250x250mm	250x250mm
Dimensioni (pannello)	250x500 / 250x750 / 500x1000mm	250x500 / 250x750 / 500x1000mm	250x500 / 250x750 / 500x1000mm
Pixel del pannello (px)	128x256 / 128x384 / 256x512	100x200 / 100x300 / 200x400	64x128 / 64x192 / 128x256
Peso (kg/pannello)	3,5 / 4,5 / 10	3,5 / 4,5 / 10	3,5 / 4,5 / 10
Grado IP	IP30	IP30	IP30
Materiale	Alluminio pressofuso	Alluminio pressofuso	Alluminio pressofuso
Angolo di visione (H/V)	160° / 160°	160° / 160°	160° / 160°
Rapporto di contrasto	5000:1	5000:1	5000:1
Potenza (max/media)	460/154 W/m²	450/150 W/m²	450/150 W/m²
Voltaggio	100~240VAC	100~240VAC	100~240VAC
Profondità di elaborazione	14bit	14bit	14bit
Temperatura/umidità (funzionamento conservazione)	-10°C~+45°C / 10~80%RH -20°C~+55°C / 10~85%RH	-10°C~+45°C / 10~80%RH -20°C~+55°C / 10~85%RH	-10°C~+45°C / 10~80%RH -20°C~+55°C / 10~85%RH
Configurazione di montaggio standard	Fisso/a pavimento/sospeso	Fisso/a pavimento/sospeso	Fisso/a pavimento/sospeso