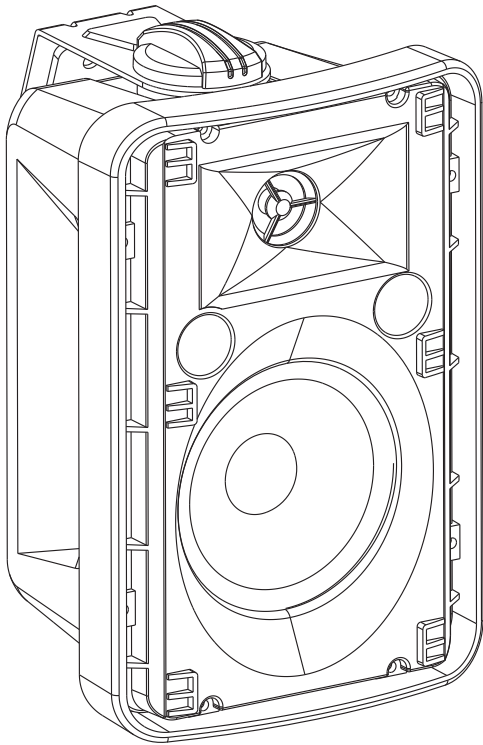


EHP420IP

Installation eines tropentauglichen Lautsprechers für 100-V- oder 8-Ohm-Verstärker. Lieferung mit Wandhalterung.

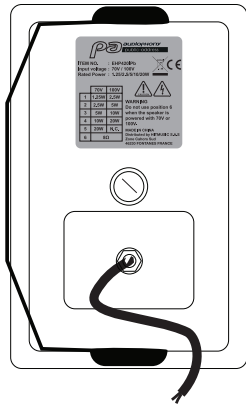
EHP420IPb Schwarz – Code H10917

EHP420IPw Weiß – Code H10918



Ausgangsleistungen	2,5 / 5 / 10 / 20 W
Spannung	100 V 8 Ohm
Komponenten	4 Zoll + 1 Zoll
Empfindlichkeit (1 W / 1 m)	88 dB, +/-3 dB
Frequenzgang	90-20.000 Hz
Material	Kunststoffgehäuse und Aluminiumgitter
Halterung	Wandhalterung
Anschlüsse	Wasserdichte Kabelverschraubung IP55
Leistungs-Drehknopf	20 W / 8 Ω // 2,5 / 5 / 10 / 20 W 100 V
Abmessungen	158 x 129 x 238 (H) mm
Gewicht	2,4 kg

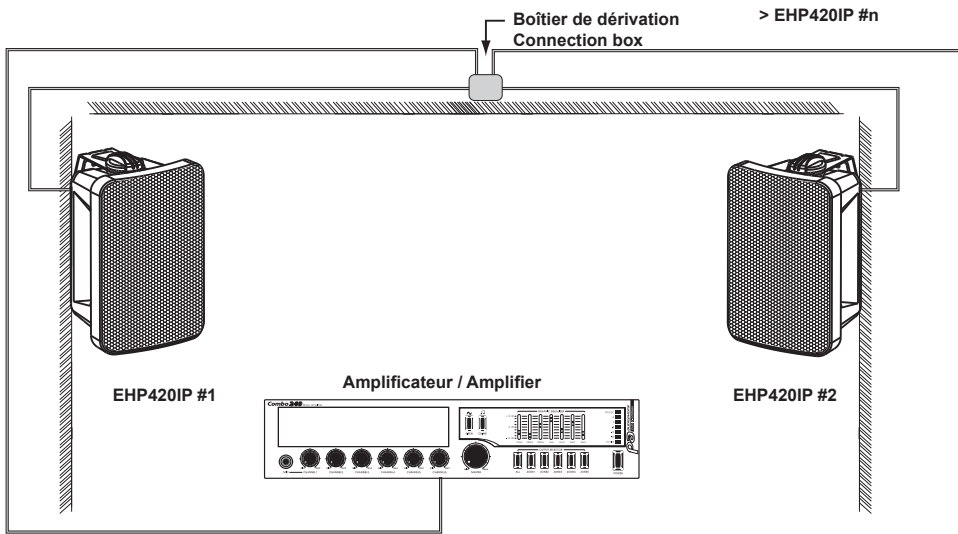
Verkabelung



CAUTION

Gefährliche Spannung
Lautsprecher müssen zuletzt an den Verstärker
angeschlossen werden.
Schalten Sie den Verstärker erst ein, wenn die Installation
beendet ist und gründlich überprüft wurde.

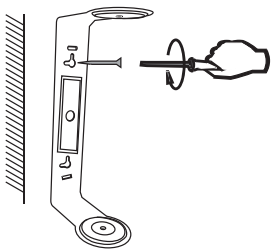
Schließen Sie die beiden Kabel an Ihren Verstärker an und wählen Sie die gewünschte Leistung.



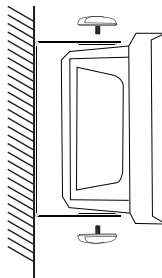
CAUTION

Vorsicht:
Die Summe der Leistungen aller
angeschlossenen Lautsprecher
darf die maximale Leistung Ihres
Verstärkers nicht überschreiten.

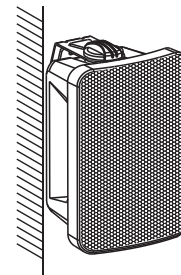
Installation



Schritt 1
Befestigen des
Bügels an der
Wand



Schritt 2
Befestigen des
Lautsprechers
am Bügel



Schritt 3
Ausrichtung des
Lautsprechers

Abmessungen

