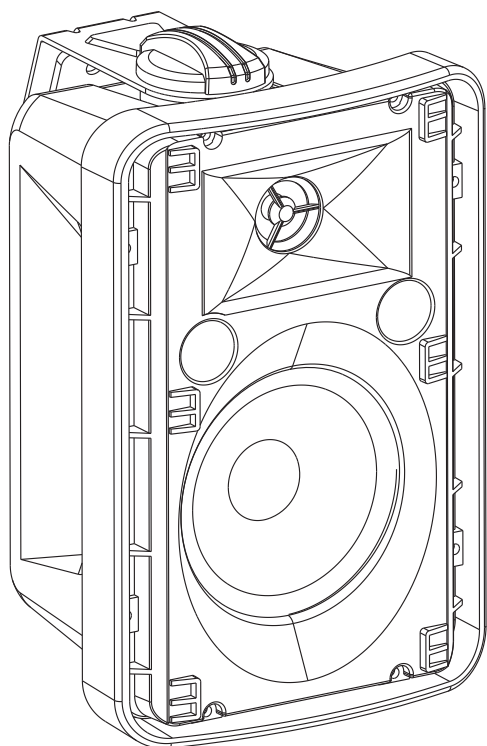


EHP420IP

Altavoz para instalación en entornos severos para amplificadores de 100 V y 8 ohmios. Incluye soporte para montaje mural.

EHP420IPb negro – Código H10917

EHP420IPw blanco – Código H10918



Salidas de potencia 2,5/5/10/20 W

Tensión 100 V
8 Ohms

Componentes 4" + 1"

Sensibilidad (1 W/1 m) 88 dB, +/- 3 dB

Respuesta de frecuencia 90 - 20000 Hz

Material Carcasa de plástico y rejilla de aluminio

Soportes soporte para montaje mural

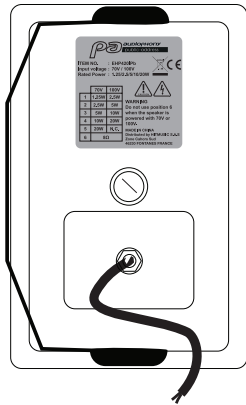
Conectores Cable impermeable con prensaestopa IP55


Selector de potencia giratorio 20 W 8 Ω //2,5/5/10/20 W 100 V

Medidas 158 x 129 x 238 (A) mm

Peso 2,4 Kg


Cableado



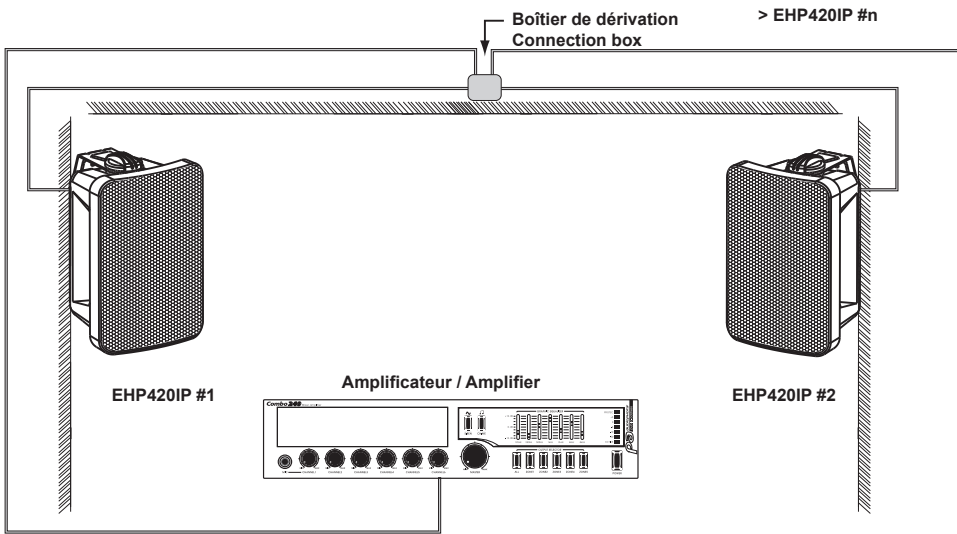



CAUTION

Voltaje peligroso
Los altavoces deben conectarse al amplificador en último lugar.
Encienda el amplificador cuando la instalación haya terminado y se haya revisado minuciosamente.



Conecte los dos cables en su amplificador y seleccione la potencia deseada.

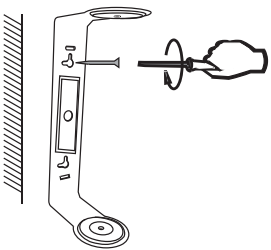




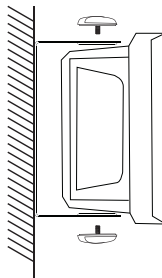
CAUTION

Precaución:
La suma de todos los altavoces conectados no debe exceder la potencia máxima del amplificador

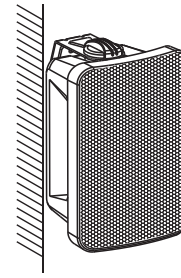
Instalación



Paso 1 Fije el soporte en U a la pared



Paso 2 Fije el altavoz al soporte en U



Paso 3 Oriente el altavoz

Medidas

