

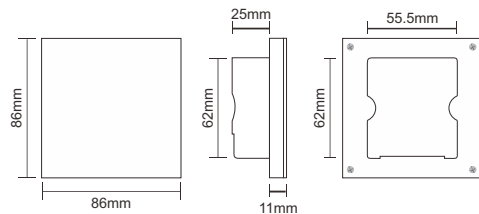
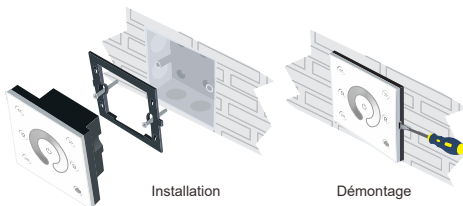
PILOTdrive-1 MKII contrôleur tactile de puissance



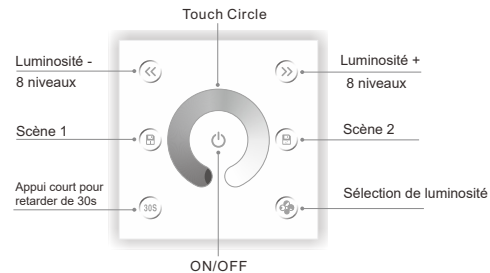
Caractéristiques techniques :

- Tension d'entrée : DC12V-24V
- Charge maximale : 4A×4CH Max 16A
- Niveau d'échelle de gris : 4096×4
- Gamme de gradation : 5%-100%
- Puissance maximale de sortie : 192W/384W(12V/24V)
- Température de fonctionnement : -20°C~55°C
- Dimensions : 86 × 86 × H36 (mm)
- Poids net : 190g

Installation:

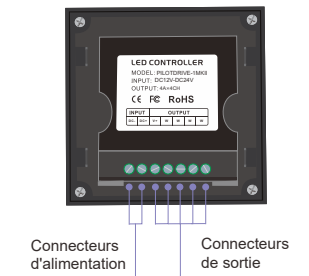


Fonctions principales :

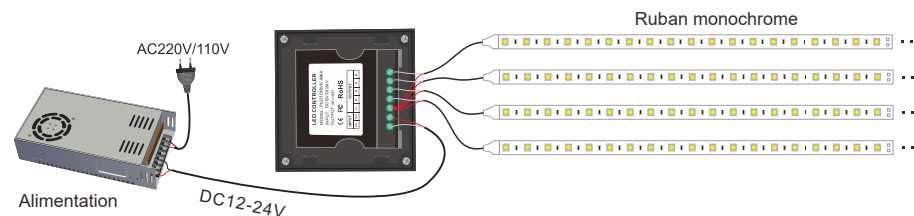


- ※ Appui long allume ou éteint le contrôleur
- ※ Appui court pour lancer la scène, appui long pour sauver la scène
- ※ Appui long de 2 secondes pour le reset

Bornier de connection :



Câblage :



Attention :

Sélection de la source d'alimentation :

La source d'alimentation doit être de type tension constante DC. En raison du rendement efficace de certaines alimentations, qui ne représentent que 80 % du total, veuillez choisir une alimentation dont le rendement est supérieur d'au moins 20 % à la consommation des lampes LED.