

TOWER
series

Guide Utilisateur

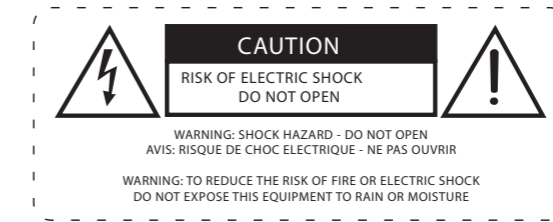
TOWER 218



INSTRUCTIONS DE SÉCURITÉ

1. Lisez attentivement toutes les instructions.
2. Conservez ce manuel pour une future consultation. Si vous revendez cet appareil, veillez à transmettre également ce manuel d'utilisation au nouvel acquéreur.
3. Déballez entièrement l'appareil ainsi que tous ses accessoires. Vérifiez qu'il n'y a aucun dommage et que l'appareil se trouve en parfait état.
4. Température ambiante maximale pour un fonctionnement optimal de l'appareil : 40°C. Ne pas utiliser l'appareil si la température ambiante dépasse cette valeur.
5. Afin de réduire et d'éviter tout risque d'électrocution ou d'incendie, ne pas utiliser cet appareil dans un milieu humide ou sous la pluie.
6. Nettoyez cet appareil uniquement avec un chiffon sec.
7. En cas de problème de fonctionnement, arrêtez immédiatement l'appareil. Ne pas essayer de le réparer soi-même. Contactez votre revendeur ou faites appel à un réparateur spécialisé et agréé. Il n'y a aucune pièce remplaçable par l'utilisateur.
8. N'utilisez que des fixations/accessoires spécifiés par le fabricant.
9. Certains modèles de enceinte elokance possèdent une embase 35mm pour le montage sur trépied ou sur mât au-dessus d'une enceinte. Vérifiez que le pied ou mât est capable de supporter le poids de l'enceinte. Vérifiez que le trépied ou l'enceinte avec mât, soit installée sur une surface régulière et stable. Demandez de l'aide à une autre personne pour placer l'enceinte sur le trépied.
10. Certains modèles d'enceintes elokance peuvent être suspendus grâce aux inserts 8mm ou 10mm. Il est important d'utiliser du matériel dédié et prévu pour tenir des charges importantes. Le système d'accroche doit être capable de tenir au moins 5x le poids de l'enceinte à suspendre. L'accroche doit toujours être sécurisée et avoir plusieurs points d'accroche.
11. Les caissons de basses de la marque elokance peuvent facilement produire des niveaux de pression sonore importants capables de causer des dommages auditifs permanents. Veillez à éviter une exposition prolongée à un niveau de pression sonore dépassant 90dB.

ATTENTION AUX SYMBOLES !



L'éclair dans un triangle alerte l'utilisateur d'une tension dangereuse non isolée dans l'appareil. Risque d'électrocution pour les personnes.

Le point d'exclamation dans un triangle alerte l'utilisateur de la présence d'instructions importantes de fonctionnement et de maintenance accompagnant le produit.

CONFORMITÉ DES ENCEINTES ELOKANCE

Une enceinte passive satisfait, par sa conception et son type de construction dans la version que nous commercialisons, aux exigences fondamentales des Directives de l'Union Européenne citées ci-dessous :

Directive de compatibilité électromagnétique (EMC): 2014/30/EU

EN 55015:2013
EN 61000-3-2:2014
EN 61000-3-3:2013
EN 55020:2007+A11:2011

Directive RoHS (2.0) : 2011/65/EU

IEC 62321-4:2013
IEC 62321-5:2013
IEC 62321-6:2015
IEC 62321-7-1:2015

Une enceinte active satisfait, par sa conception et son type de construction dans la version que nous commercialisons, aux exigences fondamentales des Directives de l'Union Européenne citées ci-dessous :

Directive de compatibilité électromagnétique (EMC): 2014/30/EU

EN 55015:2013
EN 61000-3-2:2014
EN 61000-3-3:2013
EN 55020:2007+A11:2011

Directive RoHS (2.0) : 2011/65/EU

IEC 62321-4:2013
IEC 62321-5:2013
IEC 62321-6:2015
IEC 62321-7-1:2015

Directive basse tension (LVD) : 2014/35/EU

EN 60065:2014+AC:2016

PRÉSENTATION DU TOWER 218

Le système de diffusion Line Array TOWER 218 de elokance associe nouvelles technologies et performances.

Sa configuration verticale assure une qualité sonore optimale même sur une longue distance, une réponse claire et une directivité maîtrisée.

Sa conception modulaire rend son installation simple et rapide. Les éléments verticaux sont très rapides à mettre en œuvre faisant ainsi de ce système audio un système de diffusion réellement complet tout-en-un, parfait pour toutes vos prestations : Conférences, meeting, musique live, DJ..

Son caisson de basses doté de 2 boomers 18" chargé en bass-reflex procure une réponse précise et puissante des basses fréquences.

En plus de sa connectivité Bluetooth embarquée, le Tower 218 intègre un DSP réglable par le biais d'un logiciel informatique.

Comme les autres systèmes audio de la marque elokance, le TOWER 218 est doté d'un amplificateur haut de gamme en Class-D, sur-protégé vous assurant ainsi fiabilité et longévité.

FONCTIONS

Assurez-vous que TOUT votre équipement est complètement éteint et abaissez TOUTES les commandes de VOLUME, NIVEAU et GAIN avant de brancher l'enceinte.

13. Fusible T6.3AL, 250V.

12. Liaison AC : Branchez la fiche de sortie du cordon d'alimentation sur ce connecteur et l'autre fiche sur l'appareil suivant.

11. Entrée de l'alimentation électrique.

10. Sélecteur LED en façade.

9. Indicateur de signal : Le voyant s'allume lorsque le signal d'entrée est activé. contrôle de niveau et contrôle HF de manière appropriée si le voyant rouge s'allume en continu. puissance de sortie maximale du haut-parleur, le signal d'entrée sera limité. Ajustez le

8. témoin du limiteur : Le voyant rouge s'allume lorsque le signal audio atteint le

7. voyant de puissance.

6. contrôle des hautes fréquences : Réglez la haute fréquence entre -6dB et +6dB.

5. Réglage du volume.

4. Sortie du signal audio : Utilisez le connecteur XLR symétrique ou asymétrique.

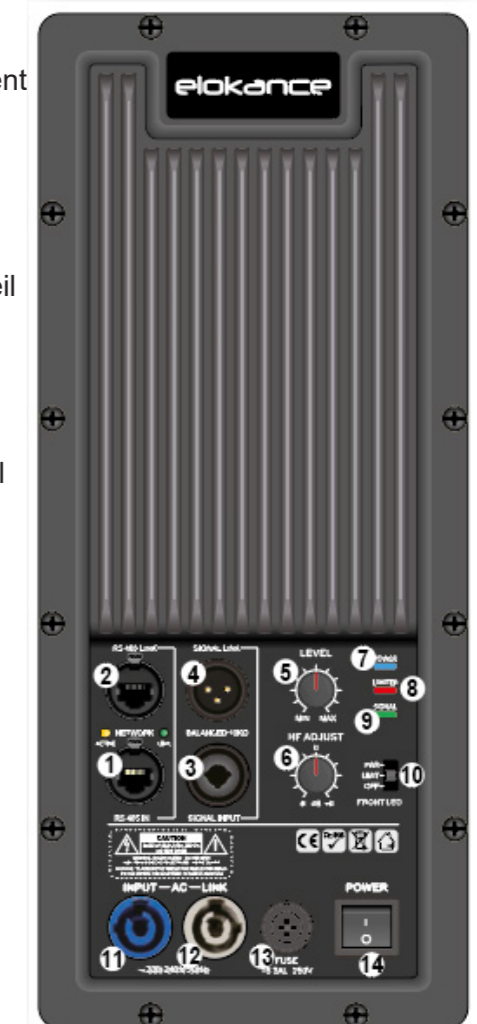
3. entrée de signal audio multifonction : Le voyant LINK s'allume lorsque le réseau est connecté avec succès à l'appareil suivant. simultanément.

2. Sortie de communication de données réseau RS485 : Utilisée pour connecter plusieurs appareils. Peut être effectué par le biais du logiciel (Pro Speaker Management System) Préparez un convertisseur RJ45/USB si nécessaire). Connecteur d'opérateur approprié pour connecter le PC.

1. Entrée de communication de données réseau RS485 : Utilisez les lignes de données du réseau avec un connecteur RJ45 :

Speaker Management System.

Lien de téléchargement : <https://bit.ly/4dv6HUW>



*Prepare a RJ45/USB converters if necessary

PRO SPEAKER MANAGEMENT SYSTEM



L'écran d'accueil est le premier écran qui s'affiche après le lancement du logiciel Pro Speaker Management

Pro Speaker Management System. Il permet d'accéder au menu principal/aux informations système/au chargement et à l'enregistrement/au balayage rapide/au contrôle du son.

Également 5 fonctions d'accès rapide :

- Zoom + : pour agrandir les blocs de la page du menu principal.
- Zoom - : Pour minimiser les blocs sur la page du menu principal.
- Input Level (Niveau d'entrée) : Appuyez sur ce bouton pour obtenir une vue rapide du niveau d'entrée dans tous les blocs de haut-parleurs.
- Niveau de sortie : Appuyez sur ce bouton pour obtenir une vue rapide du niveau de sortie dans tous les blocs d'enceintes.
- Niveau de température : Appuyez sur ce bouton pour obtenir une vue rapide du niveau de température de l'amplificateur dans tous les blocs d'enceintes.

Quick Scan page:



- Connectez vos enceintes à l'interface RS485 de l'ordinateur.
- Vérifiez que le bon PORT est sélectionné pour votre interface RS485.
- Appuyez sur la touche "RESET NETWORK".
- Appuyez sur la touche "DEVICE DISCOVERY" pour découvrir le(s) haut-parleur(s) connecté(s) au réseau RS485.
- Une fois la découverte terminée, le message "Stop Discovery" apparaît.
- Les enceintes connectées s'affichent.
- Appuyez sur "START CONTROL" pour accéder aux fonctions et aux commandes de l'enceinte.

REMARQUE : Dans cette page de balayage rapide, vous disposez de la fonction DEMO qui vous permet de jeter un coup d'œil sur les caractéristiques et les fonctions générales de l'enceinte "Pro Speaker".

fonctions générales du "Pro Speaker Management System" sans connecter aucune enceinte.

Page d'accueil avec SPEAKER BOX :



Une fois votre haut-parleur détecté sur le réseau RS485, vous pouvez COMMENCER LE CONTRÔLE.

La "boîte à haut-parleurs" de votre TOWER 18 est maintenant accessible.

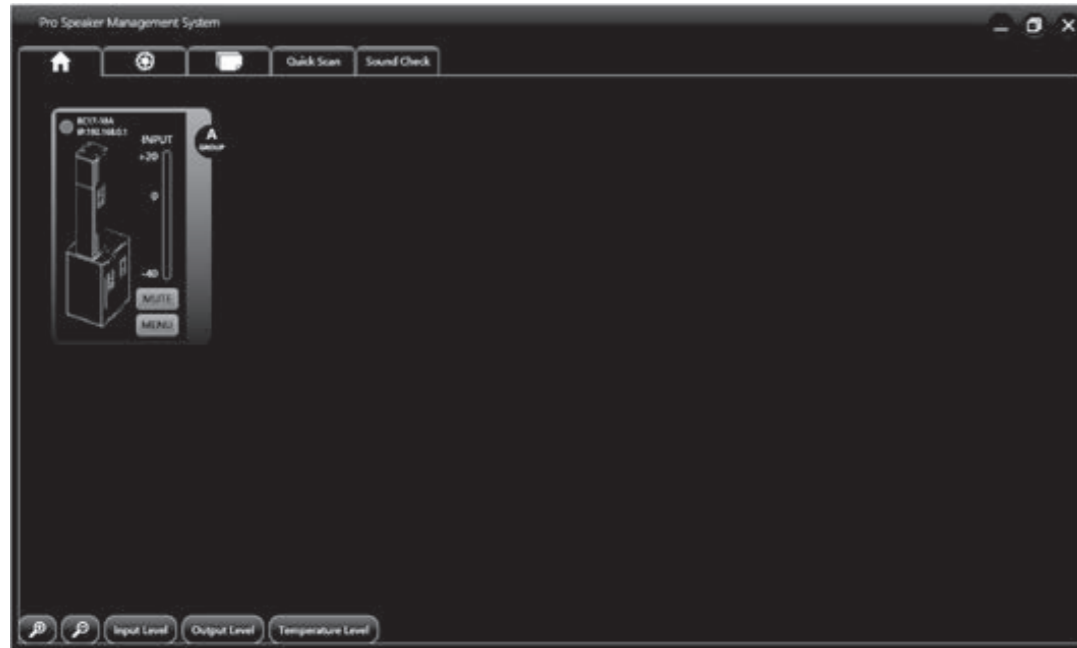
- La lumière verte en haut à gauche de la boîte indique que votre système TOWER 18 est bien connecté au réseau.
- 3 fonctions principales sont disponibles :
 - (Sélection de groupe)
 - (MUTE)
 - (MENU)

Sélection de groupe :

Très pratique si vous souhaitez régler plusieurs enceintes en même temps.

Exemple : Si vous avez deux systèmes TOWER 18 connectés, un sur le côté droit et un sur le côté gauche, vous pouvez régler les paramètres de crossover, les paramètres d'égalisation, les niveaux ... sur les deux enceintes en même temps.

Il suffit de sélectionner le même groupe pour les deux systèmes.



REMARQUE : Il est possible de créer jusqu'à 6 groupes.

MUTE :

Appuyez sur cette touche pour mettre en sourdine l'ensemble du système.

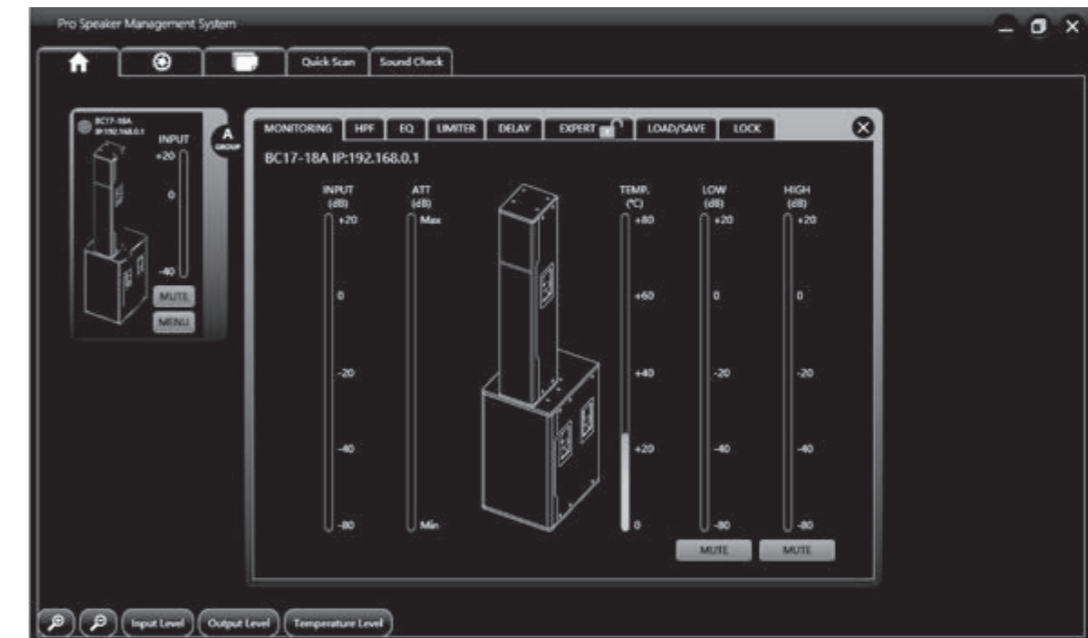
REMARQUE :

Vous pouvez appuyer sur n'importe quelle "touche d'accès rapide" (Input LEVEL, Output LEVEL ou Temperature LEVEL) à tout moment.

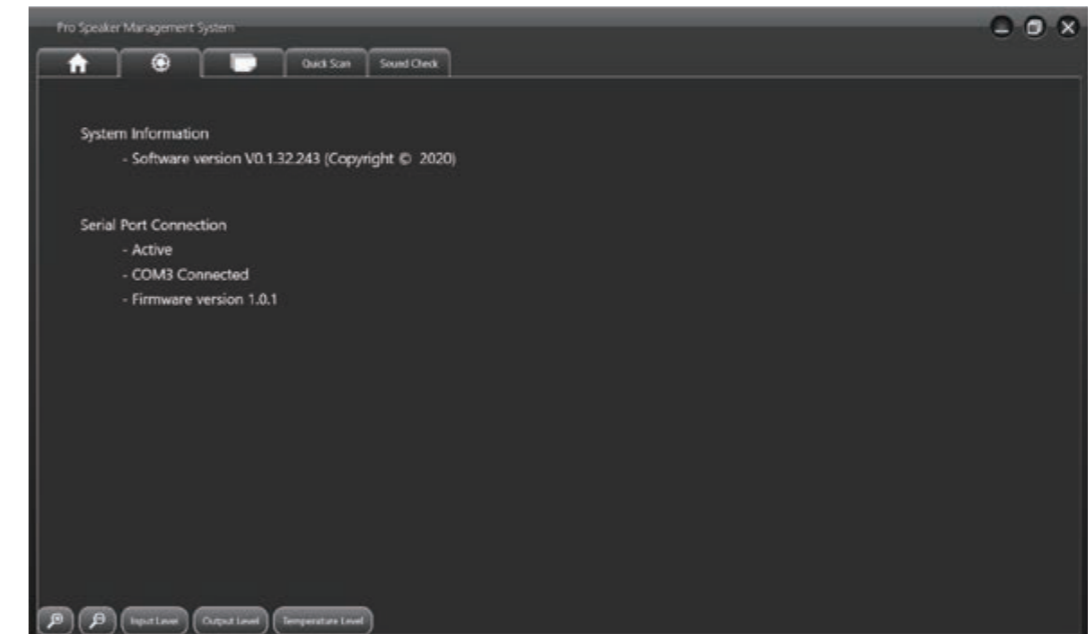
L'enceinte affichera le NIVEAU sélectionné.

MENU :

Appuyez sur cette touche pour accéder aux paramètres de l'enceinte.

Page d'information sur le système:

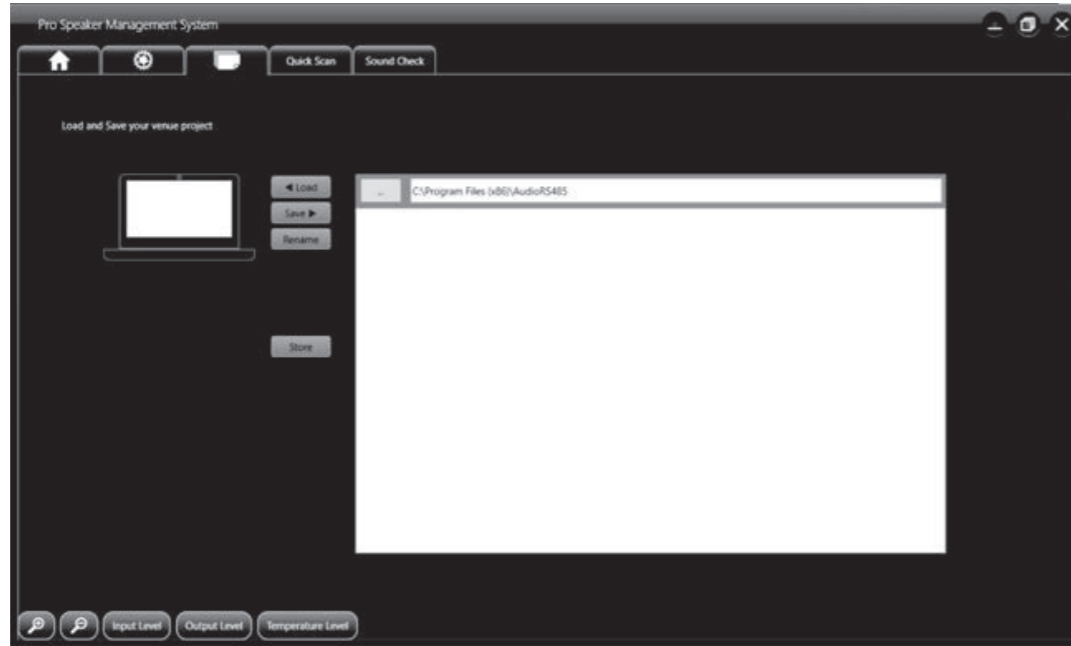
Affiche l'état de la connexion et la version du logiciel.



Page de chargement et d'enregistrement

Sauvegarder votre projet, Charger un projet, Renommer un projet

Les projets seront sauvegardés dans le système de votre ordinateur, dans le dossier "AudioRS485" créé automatiquement lorsque vous avez installé le Pro Speaker Management System sur votre ordinateur.



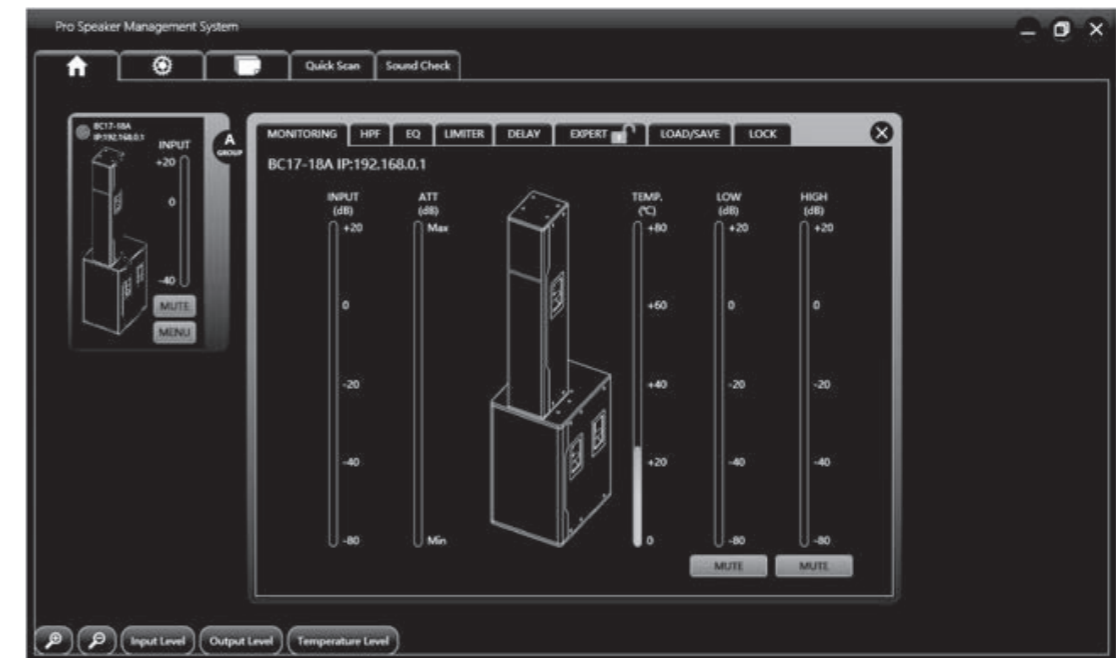
Page Sound Check:

Un outil très utile pour vos vérifications sonores. Allumez le PINK NOISE GENERATOR et ajustez la courbe SPL de vos enceintes avec l'analyseur de spectre externe.



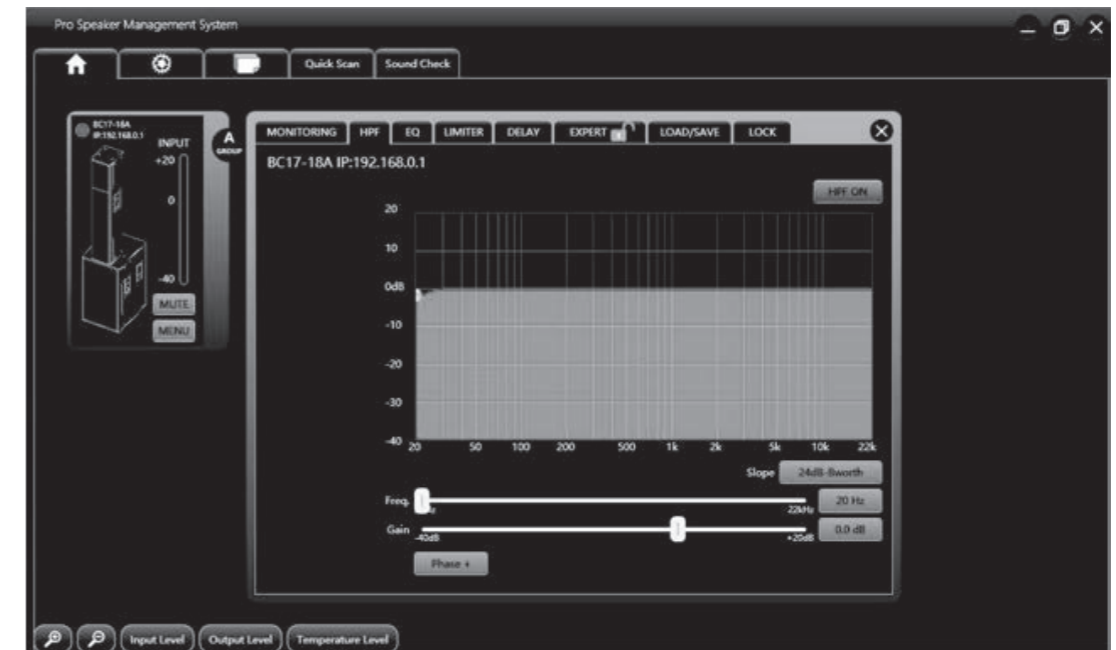
Menu Speaker box :

Contrôlez votre système en temps réel. Cette page vous permet de mettre en sourdine séparément l'enceinte supérieure et l'enceinte inférieure.



Page HPF Filter :

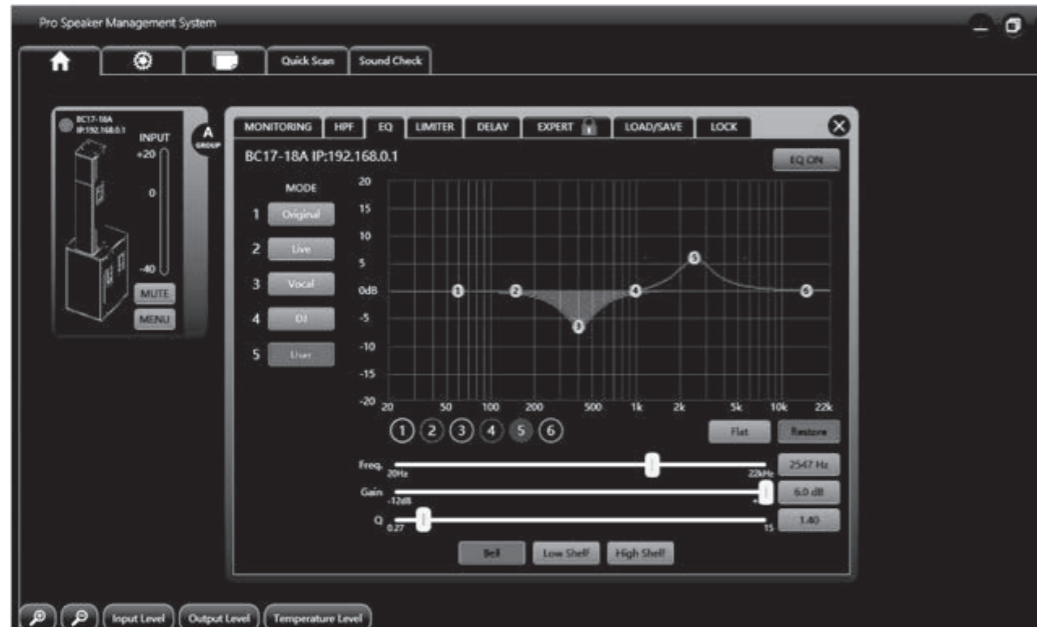
Réglez ici la fréquence de coupure basse pour protéger votre système ou pour ajuster la fréquence de coupure basse si vous utilisez un SUBWOOFER supplémentaire.



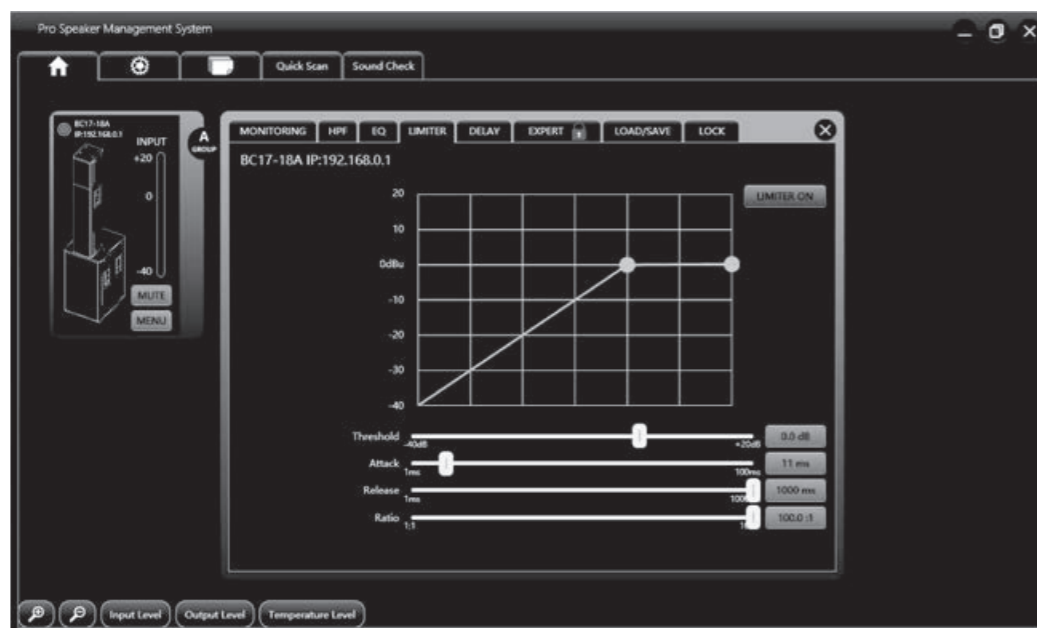
Page EQ

Cette page d'égalisation est destinée à l'égalisation générale de votre système. Il s'agit d'un égaliseur paramétrique avec 6 points d'égalisation. Vous pouvez régler la fréquence, le gain et la pente pour chaque point d'égalisation. Vous pouvez sélectionner la courbe "Bell", "Low Shelf" ou "High Shelf".

Le bouton "MODE" est également disponible sur cette page et permet de sélectionner l'un des 5 préséglages de l'égaliseur.

Page Limiter:

Protégez votre système. En tant que section de limiteur professionnel, vous pouvez ajuster : le seuil, l'attaque, le relâchement et les réglages de ratio.

Page Delay:

Il se peut que vous deviez ajouter un délai à votre système de haut-parleurs en fonction de sa position dans votre installation. Vous n'avez pas besoin d'un système externe de gestion des haut-parleurs. Vous pouvez le faire directement avec le logiciel. Pour vous aider à régler le retard, celui-ci est affiché en M (mètre), ms (milliseconde) et FT (pieds).

Page LOAD & SAVE :

Sauvegarder votre projet, Charger un projet, Renommer un projet

Les projets seront sauvegardés dans le système de votre ordinateur, dans le dossier "AudioRS485" créé automatiquement lorsque vous avez installé le système de gestion des haut-parleurs Pro sur votre ordinateur.



MENU EXPERT:

Ce menu protégé est exclusivement réservé au service après-vente qualifié.

Il n'est pas destiné à l'utilisateur final !

CARACTÉRISTIQUES TECHNIQUES DU TOWER 218

Modèle	TOWER 218
Type	Système son actif à 3 voies
Puissance totale	3400W RMS / 6800W MAX
Bande passante @ -3dB	30Hz-20kHz
DSP	48KHz-56 bits avec 5 préréglages, réseau RS485
Impédance d'entrée	20k Ω (balance)
Sensibilité entrée XLR	0dBu
Sensibilité sortie XLR	0dBu
Transducteur HF	4 x 3.5", bobine 1.35"
Transducteur MF	8 x 6.5", bobine 1.5"
Transducteur BF (caisson)	2 x 18", bobine 4"
Directivité verticale	40°@1kHz
Directivité horizontale	150°@2kHz
SPL MAX pour 1 satellite	137dB
SPL MAX pour le caisson	142dB
Structure	Contreplaqué Bouleau 15mm
Dimensions / poids du caisson (seul)	1080x735x565mm / 71.5kg
Dimensions / poids sat	430x460x750mm / 47kg
Poids Total Net	165.5kg
Poids Total Brut	170kg
Consommation électrique Sub	720W
Consommation électrique Sat	280W

ELOKANCE / MSC
9 rue Camille Flammarion 91630 Avrainville - FRANCE
infos@elokance.com

