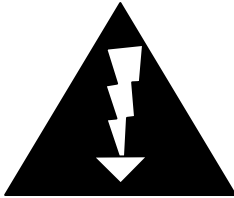


## T-8000C

## PLATINE PREAMPLI

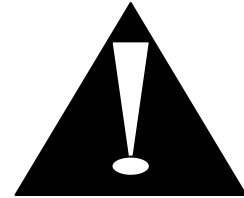


**AVIS**  
**RISQUE DE CHOCS**  
**ELECTRIQUES**  
**NE PAS OUVRIR**



-----  
**ATTENTION** : Pour éviter les risques de chocs électriques, ne pas enlever le couvercle. Aucun entretien de pièces intérieures par l'utilisateur, confier l'entretien au personnel qualifié.

**Avis** : Pour éviter les risques d'incendie ou d'électrocution, n'exposez pas cet article à la pluie ou à l'humidité.



**PRECAUTIONS**

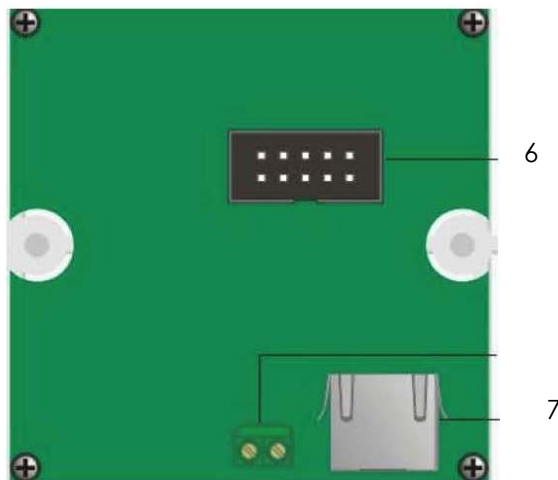
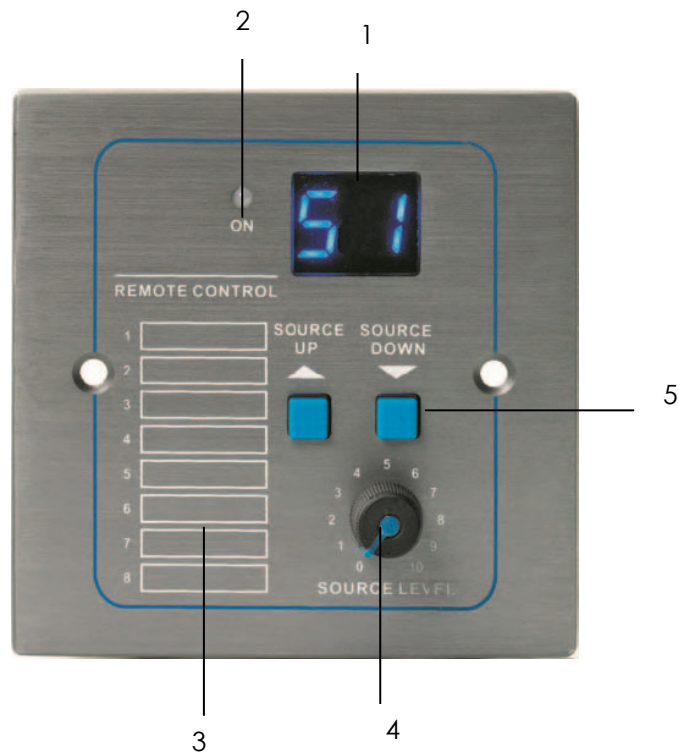
- Choisissez un endroit opportun pour votre appareil : évitez de le placer trop près d'une source de lumière directe, ainsi que d'un endroit sujet à vibrations, poussière excessive, chaleur, froid ou humidité. Egalement tenir éloigné de toute source de fumée.
- Ne jamais faire fonctionner l'appareil et le débrancher immédiatement lorsque :
  1. des dommages visibles sur l'appareil et sur le cordon secteur apparaissent.
  2. après une chute ou accident similaire... l'appareil peut présenter un défaut.
  3. des dysfonctionnements apparaissent.
- Lorsque vous débranchez l'appareil de l'alimentation secteur faites-le en tenant la fiche, ne tirez pas sur le câble.
- Ne manipulez pas les interrupteurs et les boutons en force.
- Avant de déplacer l'appareil, assurez-vous d'avoir débranché et enlevé tous les câbles.
- N'essayez pas de nettoyer l'appareil avec des produits solvants ; Utilisez un chiffon propre et sec.
- Conservez cette notice dans un endroit sûr pour la retrouver en cas de besoin.

Lorsque l'appareil est définitivement retiré du marché, vous devez le déposer dans une usine de recyclage de proximité pour contribuer à son élimination non polluante.

## 1.0 DESCRIPTION

T-8000C est une platine de télécommande qui fonctionne avec la matrice T-8000 et est utilisée pour sélectionner une source distante, contrôler le volume et la console des entrées locales. La platine de télécommande comprend des LED qui affichent directement les sources sélectionnées et les boutons de sélection du canal source vers le haut ou vers le bas. Les huit étiquettes vierges livrées peuvent guider l'utilisateur au sujet des zones et des sources. Un potentiomètre à 10 crans permet de contrôler le volume des sources. La communication entre la matrice et la platine se fait par un câble universel de type CAT5, qui alimente aussi la platine quand la distance de communication est inférieure à 50 mètres. En tout, il peut y avoir huit platines qui fonctionnent avec la matrice.

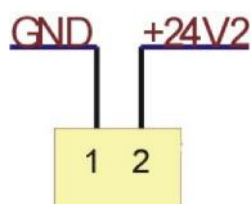
## 2.0 FACES AVANT ET ARRIERE



1. AFFICHAGE CANAL SOURCE de 1 à 8 au format 01 à 08 et Entrée locale **L**
2. LED ALIMENTATION. La LED sera bleue après avoir allumé l'appareil et va s'éteindre quand l'appareil sera sur off.
3. ETIQUETTE : permet à l'utilisateur de repérer les sources définies.
4. NIVEAU SOURCE : propose dix niveaux de contrôle sur la sortie source sélectionnée. Tourner dans le sens des aiguilles d'une montre pour augmenter le volume.
5. Touches SOURCE UP /SOURCE DOWN servent à changer de canal source d'entrée de 1 à 8 et entrée locale.
6. CONNECTEUR JTAG : non connecté
7. PORT DE COMMUNICATION RJ45 : le port RJ45 établit la communication entre la platine et la matrice, et alimente la platine si elle se trouve à moins de 50 mètres.

### **3.0 CONNEXION ET CABLES**

3.1 Le port RJ45 établit la communication entre la platine et la matrice, et alimente la platine si elle se trouve à moins de 50 mètres. Il y a aussi une entrée DC24V qui permet d'alimenter la platine si la distance de communication est supérieure à 50 mètres. Le câble de communication doit être un câble universel CAT5 industriel.



3.2 Port de communication RJ45



### **4.0 OPERATION**

4.1 Alimentation. La platine sera alimentée en électricité dès lors que le 24V arrivera de la matrice ou d'autres équipements. L'indicateur d'alimentation sera bleu, ce qui indique aussi le bon fonctionnement des communications.

4.2 Sélection d'une source. Il y a au total 9 sources qui incluent les lignes 1 à 8 et l'entrée locale. Vous pouvez les sélectionner avec les boutons Source Haut et Bas. La source sélectionnée s'affiche à l'écran

4.3 Contrôle de volume. Un potentiomètre à 10 niveaux permet de contrôler les sources, la ligne locale et le microphone local.

## **5.0 SPECIFICATIONS**

Vitesse de	57600bps
Distance de	≤ 1Km
Entrée MIC	10mv
Entrée AUX	335mv
Sortie AUX	775mV
Rapport signal sur bruit	MIC ≥65dB
	BGM ≥ 75dB
THD	≤ 1%在1KHz
Alimentation	DC 24V
Poids	153g
Dimensions (L x P x H)	86x146x33(mm)